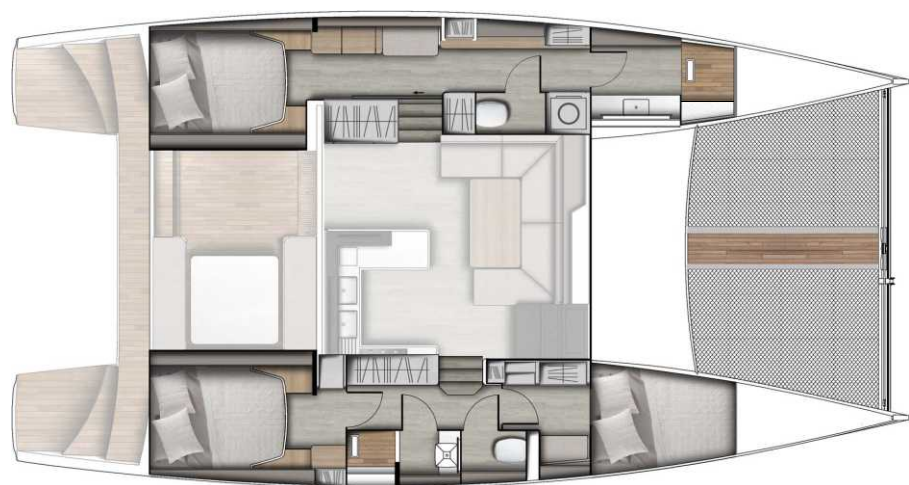


Plan des aménagements
Arrangement layout



Caractéristiques générales

Main specifications

Longueur Length	13.20 m 43.5'
Bau Beam	7 m 23'
Déplacement léger Light displacement	9.5 T
Tirant d'eau Draft	1.30 m
Motorisation diesel Diesel inboard engines	2x40 CV ; 2x57 Cv (option) 2x40 HP; 2x57 HP
Constructeur Builder	Aventura Catamarans / STGI
Design extérieur et intérieur Interior and exterior design	Samer Lasta Lasta Design Studio

Aventura
CATAMARANS

Parc économique de Bizerte - 7050 Menzel Bourguiba - TUNISIE
Tel : 00 216 72 473 347
www.ventura-catamarans.com - Email : commerce@stgi-marine.com

Aventura 44



Aventura
CATAMARANS

Modernité, luxe et performance

Notre nouvel Aventura 44 va prendre dans la gamme Aventura une place à part grâce à sa conception et à l'étude préalable qui a été réalisée par le couple chantier/architecte . Signé comme les Aventura 10 et 34 par le designer Samer LASTA, l'Aventura 44 se distingue par un plan de pont et un design moderne et intelligent, laissant la place à des espaces de vie extérieurs conviviales et marins et à une circulation particulièrement étudiée. Les lignes sont résolument fluides et tendues avec des surfaces vitrées importantes afin de créer un intérieur plein de lumière.

